

DESCRIPCIÓN

guard trac WPS es una extensión de nuestro sistema de barandilla autónoma para la protección de bordes. Está certificado según la norma aplicable EN 13374-A:2019.

En la mayoría de las instalaciones, hay un parapeto alrededor del área para proteger, como parte de la estructura del edificio:



En tales casos, se evita que los objetos salgan de la cubierta, pero también tiene suficiente rigidez para ser

utilizado como soporte. Por lo tanto, aprovechando este diseño, se ha optimizado el sistema guard trac, lo que resulta un nuevo sistema con el mismo rendimiento, pero menor coste por metro.

guard trac WP utiliza menos contrapesos, lo que resulta en ahorros monetarios y de tiempo de instalación. Tampoco necesita un dispositivo de bloqueo entre barandillas. Por lo tanto, no hay restricción de ángulo, ya que el parapeto actúa como una línea guía para orientar las barandillas.

Como su predecesor, el guard trac WPS se puede utilizar en condiciones secas y húmedas, y está certificado para su instalación en cubierta plana con el siguiente sellador de techo:

- EPDM
- Betún
- PVC

No se requiere ninguna herramienta para la instalación de guard trac: es una instalación completamente libre de herramientas. El diseño y la ligereza de cada componente garantizan una instalación fácil y rápida.

guard trac WP debe instalarse en el borde de un techo plano con parapeto, con una altura mínima de 150 mm.

CARACTERÍSTICAS TÉCNICAS

Las características principales de guard trac WPS son:

- Las barandillas han sido rediseñadas, ya que no necesitan el dispositivo de bloqueo utilizado para marcar el ángulo entre dos barandillas adyacentes. Ambas versiones de guard trac WP y WPS utilizan las mismas barandillas.
- Este sistema es totalmente compatible con el guard trac estándar, por lo que todos los elementos se pueden intercambiar (excepto el soporte).
- Nuevo soporte corto a utilizar (525 mm de largo), que incluye almohadilla antideslizante, cuñas y muelles.
- Dos contrapesos apilados por soporte, tanto entre corchetes como de extremo libre.
- Se deben utilizar interfaces de contrapeso entre cada par de contrapesos.

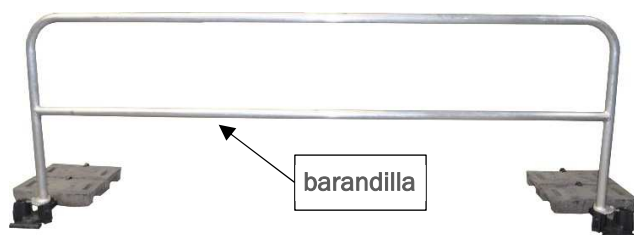


El sistema guard trac WPS se compone de lo siguiente:

- Barrera guard trac WP & WPS
- Soporte corto totalmente equipado
- Contrapeso
- Interfaz de contrapeso

PRINCIPALES COMPONENTES Y CÓDIGOS

Barandillas de protección guard trac

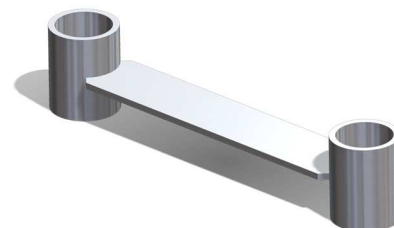


La barandilla guard trac WP & WPS está disponible en diferentes longitudes:

Barandilla	Código	Longitud	Peso
3 m	272567	3000 mm	9,4 kg
2,5 m	272557	2500 mm	8,2 kg
2 m	272547	2000 mm	7,1 kg
1,5 m	272537	1500 mm	5,9 kg

- Material: aluminio
- Dimensiones totales: Longitud x 1101 x 120 mm

Interfaz de contrapeso



La interfaz de contrapeso está diseñada para asegurar dos contrapesos apilados.

- Código: 272077
- Material: aluminio.
- Peso: 100 g
- Dimensiones totales: 197 x 25 x 60 mm

Soporte corto completamente equipado



Los soportes totalmente equipados están diseñados para sujetar la barandilla y deben estar en contacto con el parapeto.

- Código: 272077
- Incluye:
 - 1 soportes dobles en hierro fundido
 - 1 antideslizante en EPDM
 - 2 cuñas de sujeción de plástico con su resorte
- Peso: 6 kg
- Dimensiones totales: 525 x 222 x 111 mm

Contrapeso



La ranura central está diseñada para su instalación en el soporte doble.

- Código: 186938
- Material: hormigón armado
- Peso: 25 kg
- Dimensiones totales: 487 x 222 x 90 mm